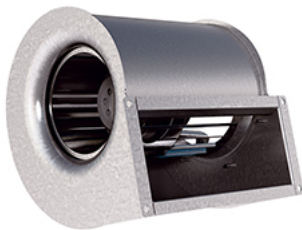


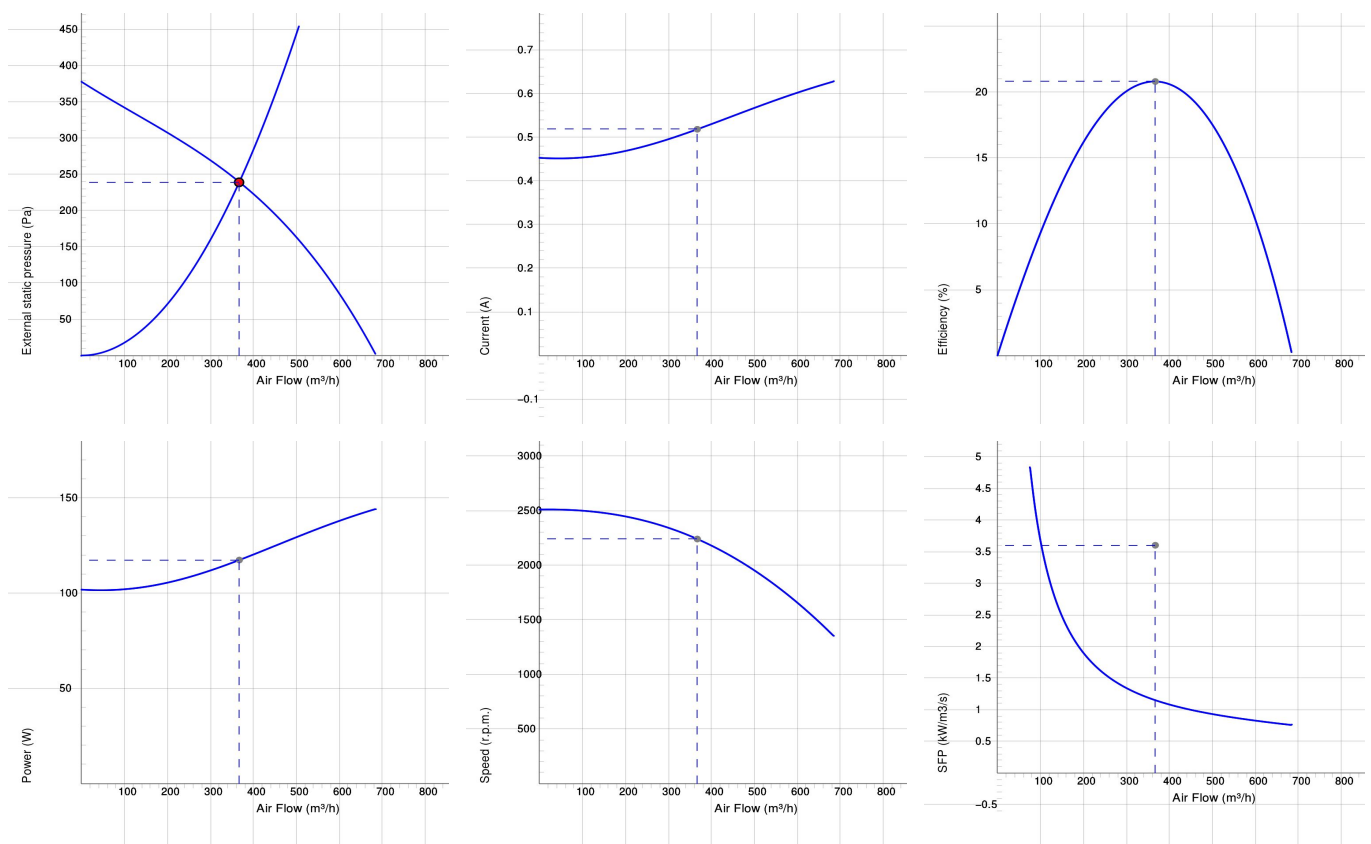
## DFE 133-20 ERP



### DF

- Wentylator promieniowy od podwójnym wlocie.
- Wysokie ciśnienie, duże wydatki powietrza przy niskich parametrach akustycznych.
- Wirnik z łopatkami pochylonymi do przodu.
- Zewnętrzny silnik wirnika posiada bezobsługowe łożyska.
- Silnik jest umiejscowiony w miejscu strumienia powietrza dla lepszego chłodzenia.
- Zintegrowane zabezpieczenie silnika.
- Istnieje możliwość zamówienia z stoika elektrycznego.
- Do regulacji prędkości służy transformator lub podłączony do urządzenia zewnętrzny regulator prędkości.
- Obudowa wentylatora jest wykonana z ocynkowanej stali.
- Kompaktowa konstrukcja wymagająca niewiele miejsca.
- Idealne do stosowania w wymiennikach ciepła, osuszaczach i filtrach powietrza.

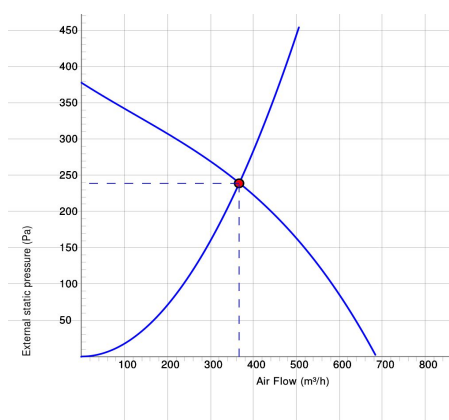
## WYKRESY



## Work Point

Wydatek (m <sup>3</sup> /h) 367	Ciśnienie statyczne (Pa) 239	Moc (W) 117	Prędkość (r. p. m.) 2240	Prąd (A) 0.518	Wydajność (%) 20.8	SFP (kW/m <sup>3</sup> /s) 1.15	Napięcie (V) 230
---------------------------------------	------------------------------------	-------------------	--------------------------------	-------------------	-----------------------	------------------------------------	---------------------

## DANE AKUSTYCZNE



	Tot	63	125	250	500	1k	2k	4k	8k
Wylotowego Lw dB(A)	74	57	60	56	60	71	69	65	59
Otoczenia Lw dB(A)	68	45	51	56	61	63	62	58	51
Otoczenia Lp dB (A) 3m	61	38	44	49	54	56	55	51	44

## Work Point

Wydatek (m <sup>3</sup> /h) 367	Ciśnienie statyczne (Pa) 239	Moc (W) 117	Prędkość (r. p. m.) 2240	Prąd (A) 0.518	Wydażność (%) 20.8	SFP (kW/m <sup>3</sup> /s) 1.15	Napięcie (V) 230
---------------------------------------	------------------------------------	-------------------	--------------------------------	-------------------	-----------------------	------------------------------------	---------------------

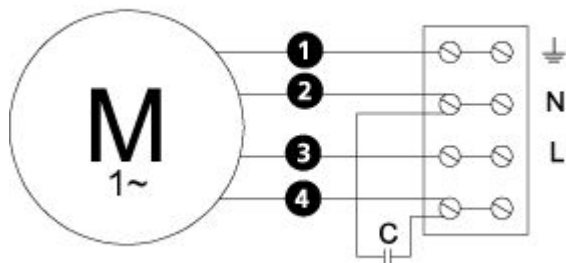
## DANE TECHNICZNE

### DFE 133-20 ErP 3091876

Parameter	Value	Unit
Napięcie	230	V
Faza	1	~
Częstotliwość	50	Hz
Moc	147	W
Prąd	0.64	A
Prędkość	1144	r. p. m.
Maks. temperatura transportowane powietrze	55	° C
Maks. temp. powietrza przy kontrolowanym	55	° C
Poziom ciśnienia akustycznego w odl. 3 m	59	dB(A)
Waga	3.7	kg
Klasa ochrony, silnik	44	IP
Kondensator	4	µF
Maks. Wydatek	684	m <sup>3</sup> /h
Maks. Ciśnienie	375	Pa
Zakres napięcia	220-240	V

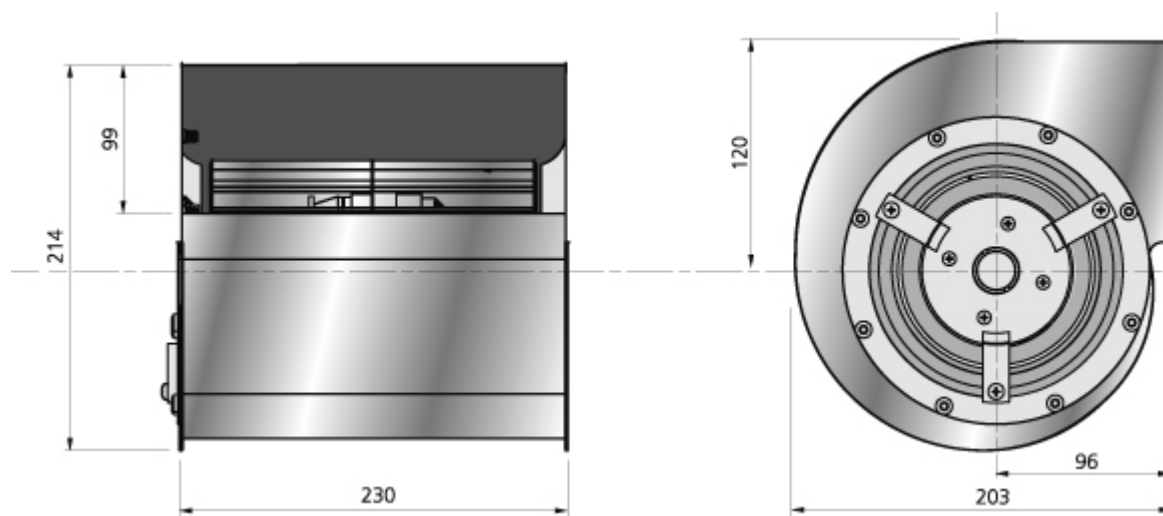
## SCHEMAT POŁĄCZEŃ

4040001



- (M)** = Fan Motor
- (M1)** = Fan Motor
- (M2)** = Fan Motor
- (M3)** = Rotor Motor
- 1** = Yellow/Green
- 2** = Black
- 3** = Blue
- 4** = Brown
- 5** = White
- 6** = Orange
- 7** = Grey
- 8** = Red
- 9** = Green
- 10** = Violet
- 11** = Quick switch
- 12** = Yellow

## WYMIARY



## AKCESORIA

### Akcesoria elektryczne



Transformer  
controller VRDE  
1.5



Speed controller  
VRS 1.0



Transformer  
controller VRTE C